

# 快速對照卡

# 多重角色 脸部动画 创意工具 PRO

# CrazyTalk 6

中文版

## 角色編輯介面



網紋編輯工具

角色編輯工具

## 角色編輯工具

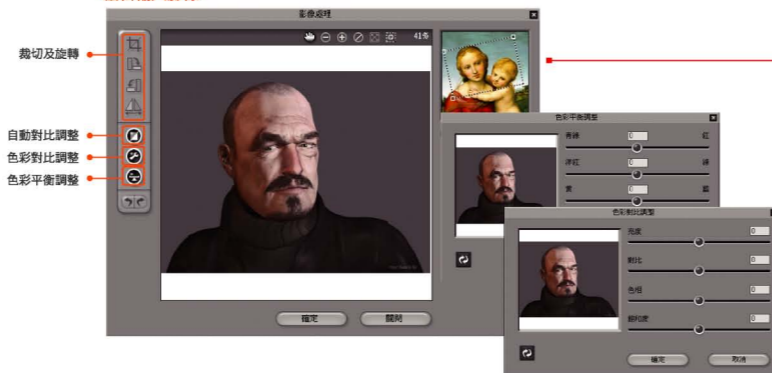


輸入視訊影像

設定視訊裝置

設定攝取影像解析度

## 編輯輸入影像



裁切及旋轉

自動對比調整

色彩對比調整

色彩平衡調整

## 調整頭部方向與套用側面輪廓類型

## 自動多頭臉部辨識

增加 / 刪除角色



側面輪廓類型

輪廓強度設定

## 編輯背景遮罩



遮罩編輯

筆刷設定

顯示設定及背景遮罩設定

背景設定

輸入影像 (JPG, BMP, TGA, PNG)

編輯輸入影像

自動多頭臉部辨識

調整頭部方向與套用側面輪廓類型

編輯背景遮罩

設定背景影像及顏色

眼睛設定

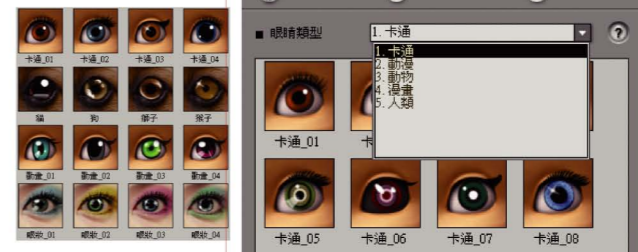
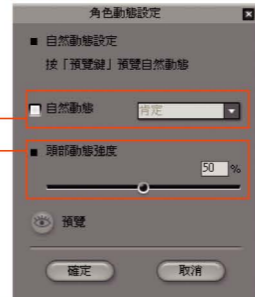
嘴巴設定

角色自然動態設定

復原, 取消復原

設定角色自然動態

設定自然動態強度



眼睫毛及眼影設定

眼眼光影設定

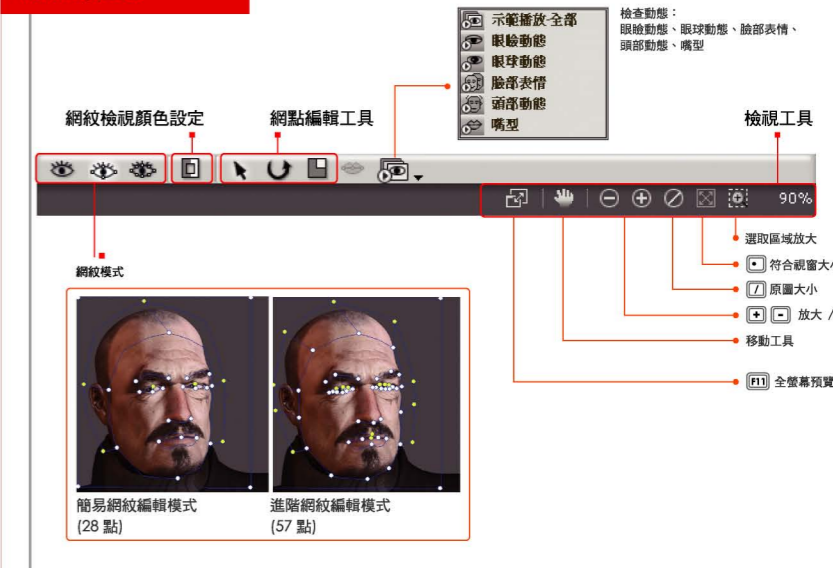
眼球設定

## 嘴巴設定

牙齒、嘴巴、嘴唇設定



## 網紋編輯工具



網紋檢視顏色設定

網點編輯工具

檢視工具

網紋模式

簡易網紋編輯模式 (28 點)

進階網紋編輯模式 (57 點)

選擇區域放大

符合視窗大小檢視

原圖大小

放大 / 縮小

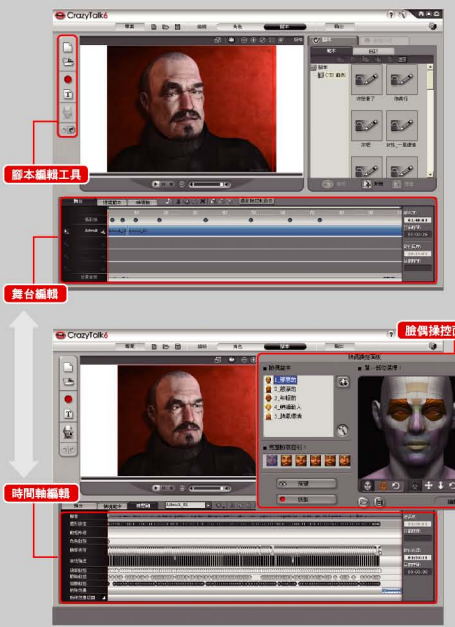
移動工具

F11 全螢幕預覽

- 示範播放全部
  - 眼臉動態
  - 眼球動態
  - 面部表情
  - 頭部動態
  - 嘴型
- 檢查動態：  
眼臉動態、眼球動態、面部表情、頭部動態、嘴型



## 腳本編輯介面



腳本編輯工具

舞台編輯

時間軸編輯

## 腳本編輯工具



唇形設定



設定唇形的強度

## 舞台及時間軸編輯



舞台編輯

時間軸編輯

點兩下滑鼠鍵

套用或建立變聲範本

加入特殊效果

選擇預設的特殊效果範本

變聲效果調整

設定特殊效果位置

控制特效速度、尺寸大小及透明度

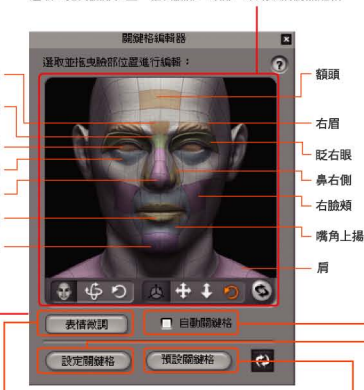
## 攝影機控制面板

選取並拖曳攝影機，設定關鍵格



## 關鍵格編輯器

選取並拖曳臉部位置進行編輯，編輯臉部、眼部及肩膀關鍵格



以目前的表情微調，修改局部表情肌肉強度

新增一個抵消所有調整之關鍵格

滑鼠鍵放開後增加或修改關鍵格

調整五官位置

調整五官的位置及旋轉值

調整選到的五官大小

調整臉部表情肌肉動態

調整五官位置

調整五官的位置及旋轉值

調整選到的五官大小

調整五官位置

調整五官的位置及旋轉值

調整選到的五官大小

調整五官位置

調整五官的位置及旋轉值

調整選到的五官大小

調整五官位置

調整五官的位置及旋轉值

調整選到的五官大小

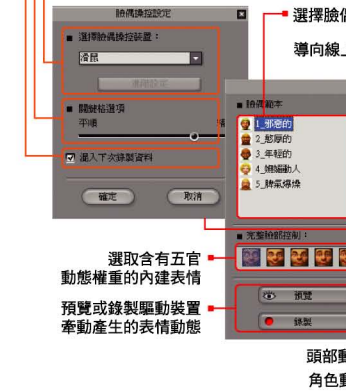
調整五官位置

調整五官的位置及旋轉值

調整選到的五官大小

## 臉偶操控面板

- 混入下次錄製資料，使新動態與已存在的關鍵格混合
- 資料錄製的精準度
- 選擇臉偶操控裝置



- 選擇含有五官動態權重的內建表情
- 預覽或錄製驅動裝置牽動產生的表情動態

頭部動態控制

角色動態控制

## 臉偶範本快速鍵：



## 單一部位的表情肌肉

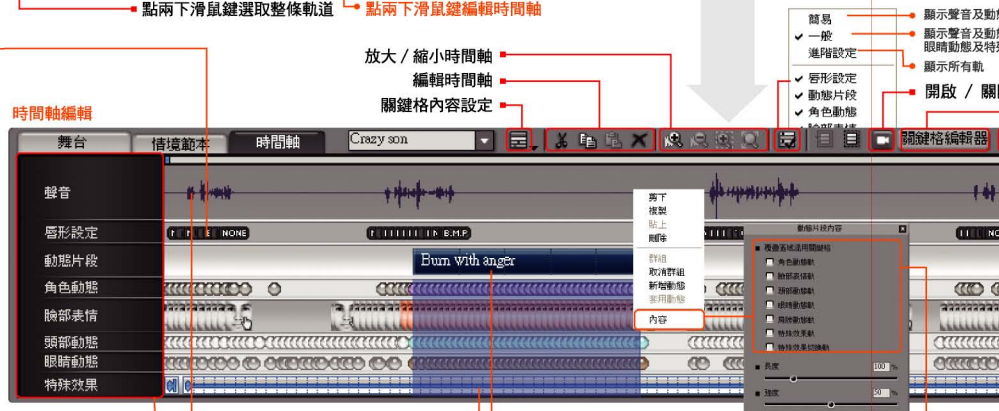
清除選擇

## 修改或自訂臉偶操作

點下後編輯數值

## 頭部動態控制

角色動態控制



點兩下滑鼠鍵

套用或建立變聲範本

加入特殊效果

選擇預設的特殊效果範本

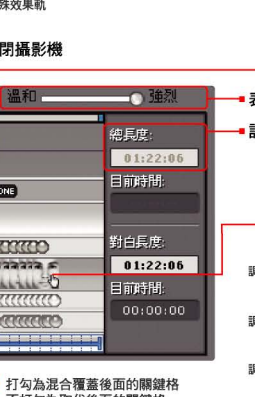
變聲效果調整

設定特殊效果位置

控制特效速度、尺寸大小及透明度

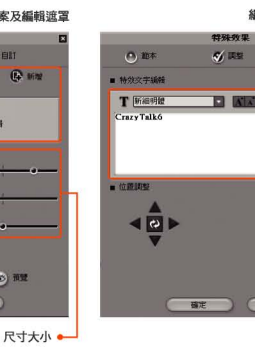
## 攝影機控制面板

選取並拖曳攝影機，設定關鍵格



## 關鍵格編輯器

選取並拖曳臉部位置進行編輯，編輯臉部、眼部及肩膀關鍵格



以目前的表情微調，修改局部表情肌肉強度

新增一個抵消所有調整之關鍵格

滑鼠鍵放開後增加或修改關鍵格

## 快速鍵

功能	快速鍵
取消	[Esc]
復原	[Ctrl] + [Z]
取消復原	[Ctrl] + [Shift] + [Z]
儲存專案	[Ctrl] + [S]
開啟專案	[Ctrl] + [O]
放大	[+]
縮小	[-]
原圖大小	[7]
符合視窗大小顯示	[F]
全螢幕 [開啟 / 關閉]	[F11]
自訂資料更名 - 角色、腳本、眼睛、特效、片段	[F2]
選擇複數網點	[Ctrl] + 單擊控制網點，可增加網點
播放 / 停止	[Space] 空白鍵
增加角色至自訂範本	[Ctrl] + [Shift] + [S]
開啟側面輪廓類型面板 (範本設定)	[Ctrl] + [M]
開關遮罩工具 - 增加 / 減少	[B]
剪下	[Ctrl] + [X]
複製	[Ctrl] + [C]
貼上	[Ctrl] + [V]
刪除	[Del]
新增腳本	[Ctrl] + [Shift] + [S]
新增動態片段	[Ctrl] + [Shift] + [S]
變更片段速度	[Ctrl] + 拖拉動態片段邊緣
複製片段	拖拉動態片段邊緣，以複製動態片段
放大	[Ctrl] + [+]
縮小	[Ctrl] + [-]
全部放大	[Ctrl] + [7]
播放 / 停止	[Space] 空白鍵
開關攝影機控制面板	[Ctrl] + [E]
開關關鍵格編輯器	[Ctrl] + [K]
開關自動動態	[Ctrl] + [L]
開關臉偶操控面板	[Ctrl] + [P]
變更臉偶範例	[1], [2], [3], [4], [5]
更換完整臉部控制模式	[Q], [W], [E], [R], [T], [Y]
臉偶操控面板 - 錄製	[F10]
臉偶操控面板 - 預覽	[F12]
儲存壓縮專案檔	[Ctrl] + 點擊 "新增" 鍵 (儲存專案檔)
儲存壓縮角色檔	[Ctrl] + 點擊 "新增" 鍵 (儲存角色檔)